

# 2011 志布志みなとまつり

## 《催物概要》

### 花火大会 約10,000発の花火が夜空を彩ります

◎実施日 平成23年7月24日(日) 20:00-21:45(予定)

◎場 所 志布志港旅客船埠頭(観光船バース)



### 輸送艦「おおすみ」一般公開

◎一般公開日時(予定)

平成23年7月24日(日)9:00-11:00 及び 13:00-15:30

◎場 所 志布志港外港地区第1突堤



### 屋台村 地元業者が出店する屋台です。お買い物が楽しみです。

◎実施日 平成23年7月24日(日) 17:00-22:00

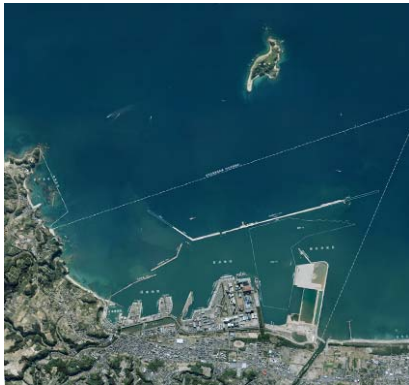
◎場 所 志布志港若浜地区旅客船埠頭周辺



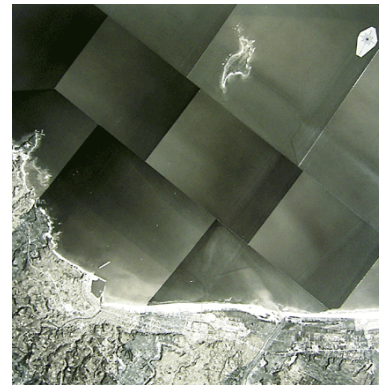
### マリン館 志布志港の変遷を写真としてパネル展示

◎実施日 平成23年7月23日(土)-24日(日) アピアの営業時間内

◎場 所 サンポートしぶシアピア1階 通路(展示スペース)



現在の志布志港



昔の志布志港

# 太鼓演奏 鹿屋海上自衛隊員による太鼓演奏

◎実施日 平成23年7月24日(日) 19:00-19:20

◎場 所 志布志港若浜地区旅客船埠頭周辺

◎内 容 海上自衛隊員による太鼓の演奏

ほか大浜緑地公園でバンド演奏[渡る志布志はおやじバンド祭り]



# さんふらわあクルージング 要予約

◎実施日 平成23年7月24日(日)

天候不良等により欠航の場合には、7月30日(土)に延期いたします。

受付 10:00～ 乗船 11:00～ 出航 12:00～ 着岸 14:00頃 下船 14:30頃～

◎受付期間 (直接購入) 平成23年7月4日(月)～7月21日(木)

(郵便請求) 平成23年7月4日(月)～7月15日(金) 消印有効

※ただし、売切れ次第、販売終了いたします。土日、祝日は受付いたしません。

◎定 員 1,000名

◎料 金 小学生以上、大人500円 未就学児 無 料

◎購入方法

【1】3箇所の市役所窓口で直接購入してください。

(1) 志布志市役所本庁 港湾商工課 Tel 099-474-1111(内線 288)

(2) 志布志市役所志布志支所 地域振興課 Tel 099-472-1111(内線 354.355)

(3) 志布志市役所松山支所 地域振興課 Tel 099-487-2111(内線 323)

【2】郵送で請求いただく

遠方からお申し込みの方、お忙しくて直接窓口へ来ることが困難な方は、こちらの方法でお申し込みください。

乗船する方全員(無料の方含む)の住所、氏名、年齢、連絡先、電話番号を明記し、チケット代金分の定額郵便小為替、お客様の宛先が書かれた返信用封筒(80円切手貼付)を同封の上、下記送付先まで請求してください。

(送付先) 〒899-7492 志布志市有明町野井倉1756番地  
志布志みなとまつり実行委員会 さんふらわあクルージング部  
(市役所港湾商工課内) さんふらわあクルージング係 宛  
※平成23年7月15日(金) 当日消印有効

